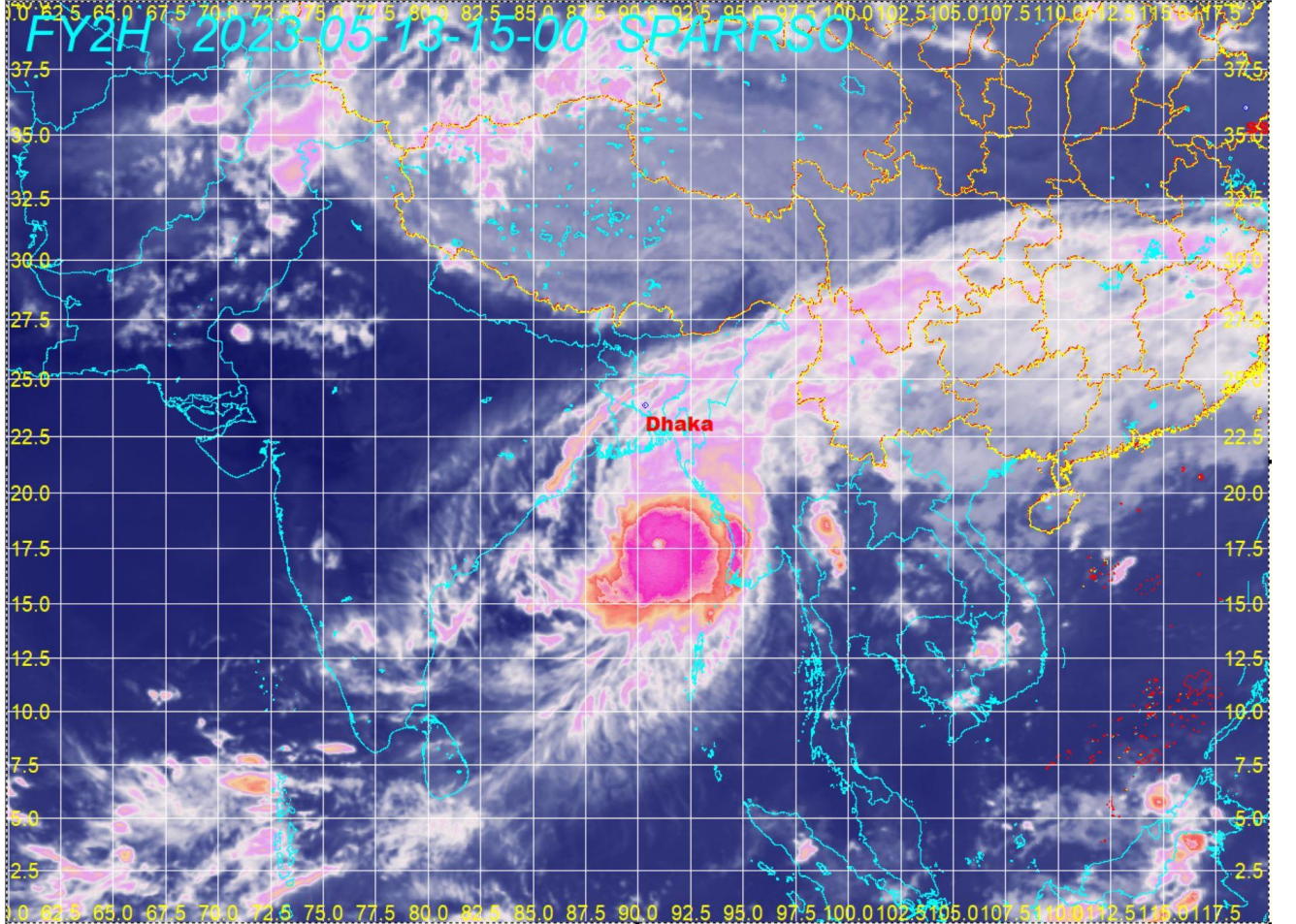


ঘূর্ণিঝড় (মোখা) প্রতিবেদন

১৩ মে ২০২৩, রাত ০৯:৩০ (বিএসটি)

মধ্য বঙ্গোপসাগর এবং তৎসংলগ্ন এলাকায় অবস্থানরত অতি প্রবল ঘূর্ণিঝড় (Very Severe Cyclonic Storm) 'মোখা' (Mocha) সামান্য উত্তর উত্তর-পূর্ব দিকে অগ্রসর হয়ে পূর্ব-মধ্য বঙ্গোপসাগর এবং তৎসংলগ্ন অবস্থান করছে। স্পারসো-র FY-2H স্যাটেলাইট গ্রাউন্ড স্টেশন হতে গৃহীত উপগ্রহ চিত্র থেকে দেখা যাচ্ছে যে, আজ (১৩ মে ২০২৩) রাত ০৯:০০ মিনিটে ঘূর্ণিঝড়টি চট্টগ্রাম সমুদ্রবন্দর থেকে ৫৮০ কিমি, মোংলা সমুদ্রবন্দর ৬২০ কিমি এবং কক্সবাজার সমুদ্রবন্দর থেকে ৪৮৫ কিমি দূরে অবস্থান কর ছিল। এটি আরও তীব্র ও ঘনীভূত হয়ে বাংলাদেশ-মিয়ানমার উপকূলের দিকে অগ্রসর হতে পারে।



চিত্রঃ ১৩ মে ২০২৩, রাত ০৯:০০ টায় স্পারসো-র FY-2H স্যাটেলাইট গ্রাউন্ড স্টেশনে গৃহীত উপগ্রহ চিত্র

(Signature)

ড. মুহাম্মদ শহিদুল ইসলাম
মুখ্য বৈজ্ঞানিক কর্মকর্তা